

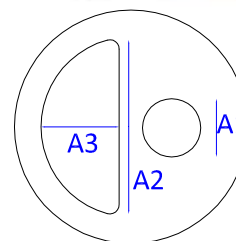


wersja opracowania:
2015-03-25

SZATKOWNICA ELEKTRYCZNA
DO WARZYW KITCHEN LINE
Z KOMPLETEM 5-ciu TARCZ
kod: 231807

Wymiary otworów
wsadowych:
A1 - Ø55 mm
A2 - 165 mm
A3 - 73 mm

średnica tarcz
standardowych: 205 mm



Przeznaczenie/cechy użytkowe/najczęściej zadawane pytania :

- dodatkowe za opłatą tarcze umożliwiają krojenie warzyw w kostkę oraz frytki
- należy pamiętać, że do cięcia w kostkę lub frytki potrzebujemy w sumie dwóch tarcz
- do krojenia w kostkę przy pomocy tarczy kratki 10x10 mm stosujemy WYŁĄCZNIE tarcze w plastry 10 mm, a do tarczy kratki 8x8mm WYŁĄCZNIE tarcze do plastrów 8 mm. Inne kombinacje tarcz powodują zatrzymanie się krojonych warzyw między taraczami
- ta sama zasada obowiązuje w przypadku krojenia we frytki
- UWAGA: wymiary zewnętrzne oraz kształt tarcz do krojenia w kostkę oraz frytki są inne niż wymiary typowych okrągłych tarcz.

Opis produktu:

- doskonale nadaje się do łatwego krojenia dużych ilości warzyw
- zawiera 5 noży o średnicy 205 mm dających różne efekty krojenia:
 - plastry 2 i 4 mm
 - wiórki 3; 4,5 i 7 mm
 - szeroki wybór tarcz także do kostek i frytek jako opcja za dopłatą
- duży otwór z rączką do wkładania dużych kawałków warzyw
- mały otwór do wkładania mniejszych warzyw
- obudowa wykonana z aluminium

Parametry techniczne:

- wymiary: 240x540x450 mm (szer.głęb.wys).
- moc / napięcie: 550 W/ 230 V
- waga: 24 kg

Wszystkie dane techniczne zawarte w niniejszej karcie produktu mają charakter wyłącznie orientacyjny. Produkt nie został opomiarowany przy użyciu specjalistycznego sprzętu pomiarowego dlatego jego dane techniczne mogą się różnić od danych rzeczywistych. Różnice pomiędzy danymi w karcie a rzeczywistymi nie mogą być podstawą do reklamacji produktu.